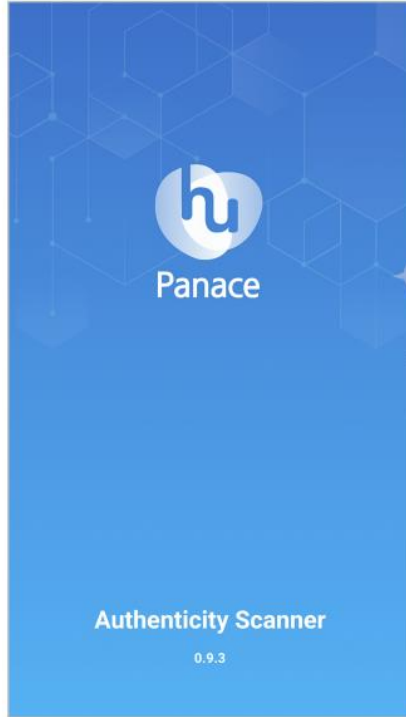


# 주사침 정품확인 안드로이드용 NFC앱 (Panace Scanner) 사용법

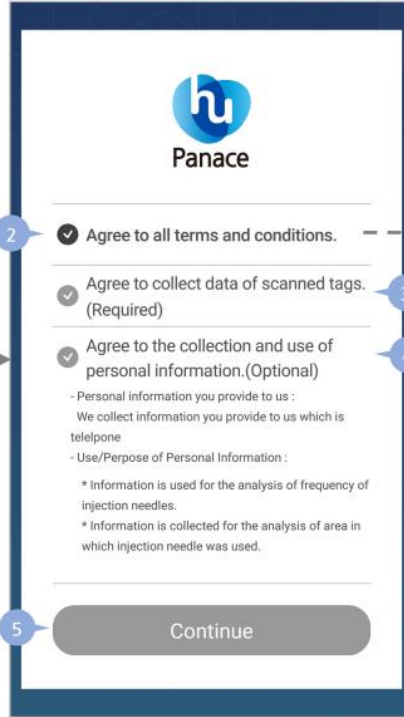
[www.panace.co.kr](http://www.panace.co.kr)

2020/01/21

# 약관동의

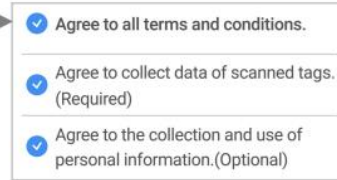


스플래시



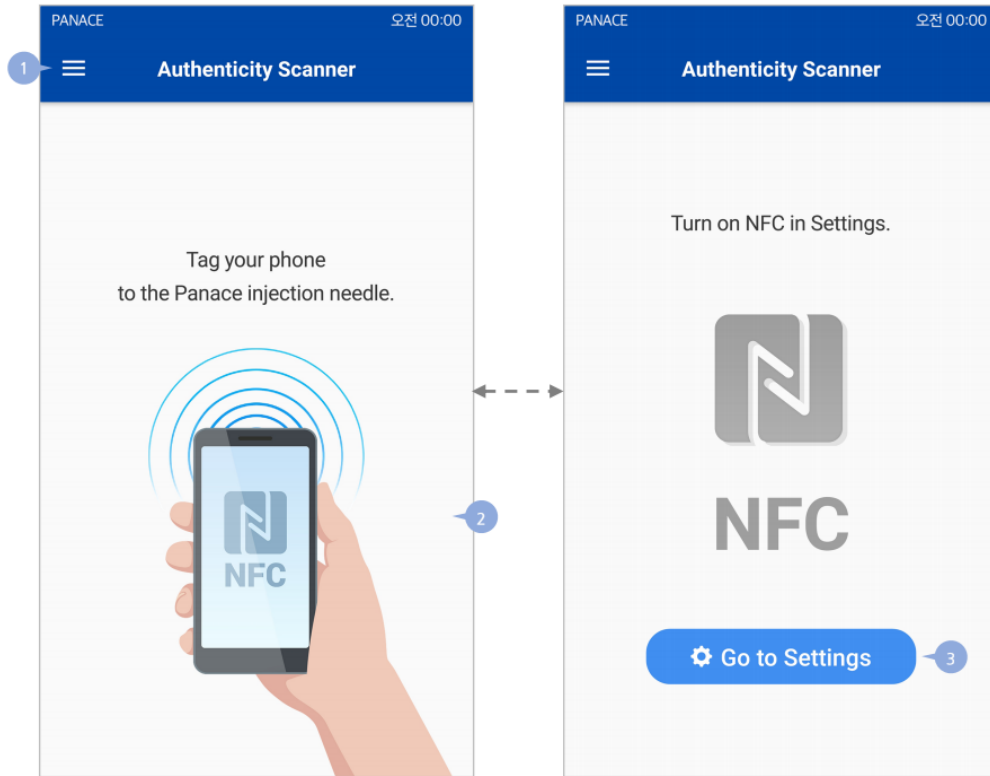
개인 정보 제공 동의 팝업

- 앱 초기 구동 시에만 보여지며 동의 이후에는 다시 보여지지 않음



동의 터치 시 아이콘 변경

# 메인화면

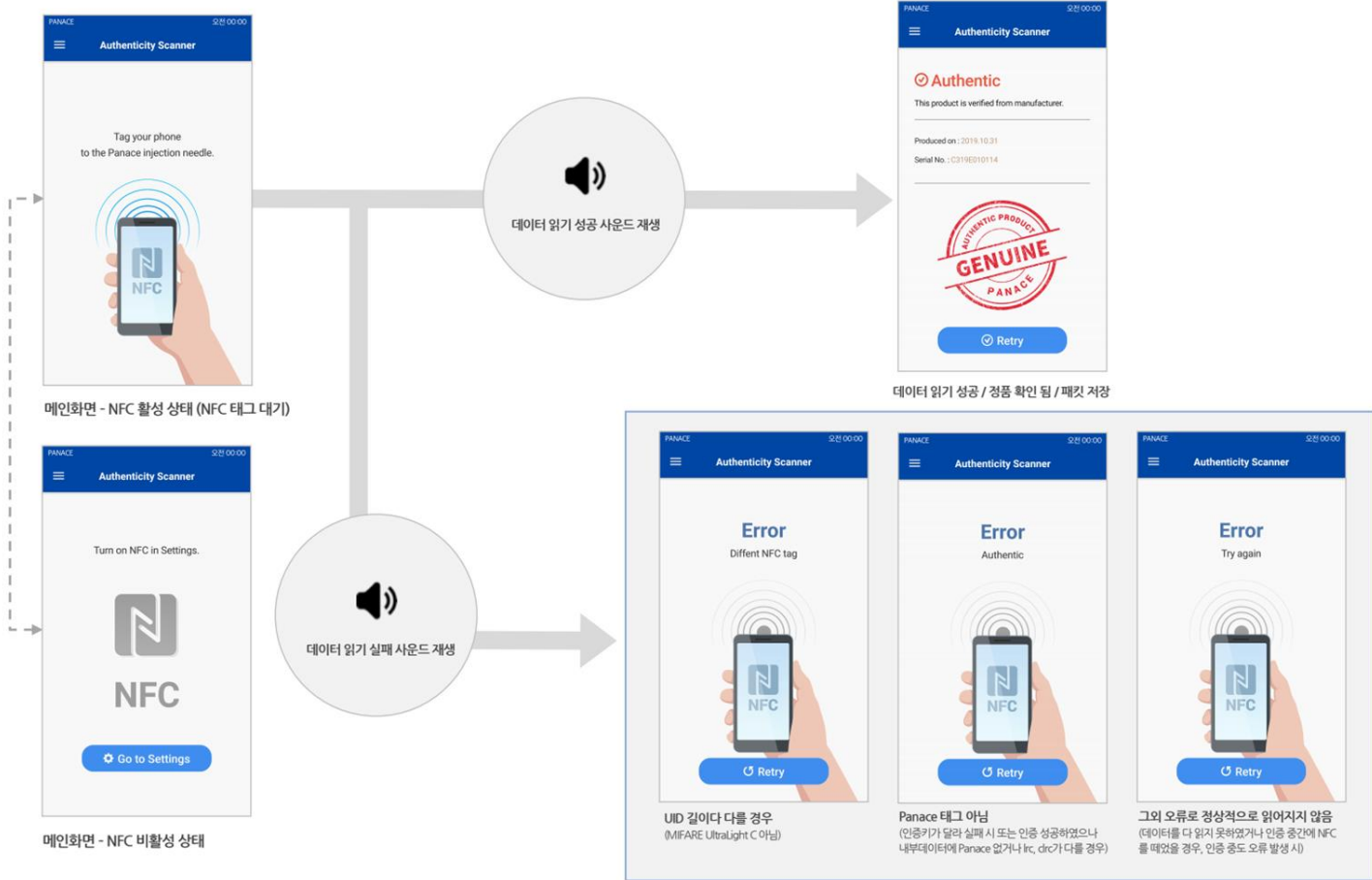


메인화면 - NFC 활성화 상태 (NFC 태그 대기)

메인화면 - NFC 비활성 상태

기능 설명	
	안드로이드 NFC 온오프 상태에 따라 내용이 다르게 보여집니다. <ul style="list-style-type: none"><li>• NFC ON 상태 시 NFC 태그 대기 상태</li><li>• NFC OFF일 경우 NFC 활성화 안내</li></ul>
1	[버튼] 메뉴
2	NFC 대기 상태 표시 주사침 NFC 태그 대기 상태 배경 NFC는 애니메이션 (gif 이미지) 사용
3	[버튼] 안드로이드 NFC 설정 페이지 바로가기

# 정품확인



## 안드로이드 스마트폰 NFC안테나 위치 찾기

(Panace Scanner 실행 상태에서 스마트폰 뒤면에 주사침의 NFC tag를 아래와 같이 이동)

휴대전화 마다 NFC 안테나의 위치가 다릅니다.  
NFC 태그를 설정하면서 사용하시는  
휴대전화의 어느 부분이 태깅에 반응하는지  
확인하시기 바랍니다.

상단안테나

중단안테나

하단안테나

